

Eventbogen Air Basic Breite 4,5 m

/ Wechselbanner kurz für Querbalken (B), eine Druckseite

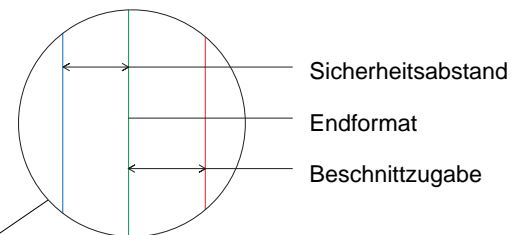
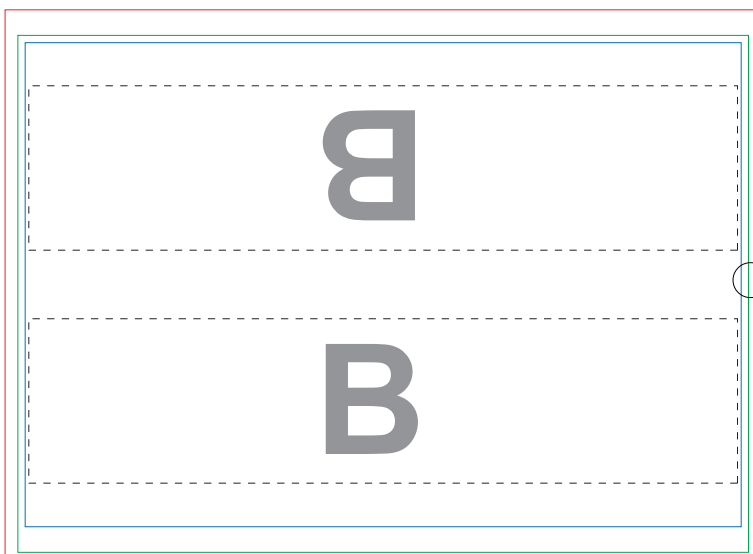
200 x 141,5 cm (Breite x Höhe), Datenformat: 207,0 x 150,5 mm

Material: Multisol® L SE, seidenmatt, ca. 115 g/m²

Ausführung: Rechts und links gesäumt, oben und unten mit 50 mm Klettband (Flausch und Haken) zum Verschließen

Bitte beachten Sie:

- **Datenformat:** Maßstab 1:10, Endformat + Beschnittzugabe
- **Vorlage verwenden:** Keine Änderungen an Maßen, Maßstab oder Skalierung
- **Farben:** CMYK, HKS, Pantone, RAL möglich – Sonderfarben nicht in CMYK umwandeln
- **Tiefschwarz (Digitaldruck):** Sonderfarbe „Schwarz“ verwenden
- **Auflösung:** 600 – 900 dpi (Maßstab 1:10)
- **Linienstärke:** min. 0,5 mm (positiv), 1 mm (negativ)
- **Schriften:** In Kurven/Pfade umwandeln
- **Kontrollpfade:** Nur zur Gestaltungshilfe – vor Speicherung der Druckdaten unbedingt entfernen
- **Seitenlayout:** Bitte gestalten Sie alle Elemente auf Seite 2 der Vorlage



Bedeutung der Linien und Zeichen

Sicherheitslinie

Platzieren Sie wichtige Gestaltungselemente innerhalb der blauen Linie, damit sie beim Endprodukt nicht verdeckt oder abgeschnitten werden.

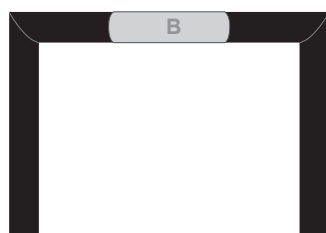
Endformat

Die grüne Linie zeigt die Größe Ihres fertigen Produkts.

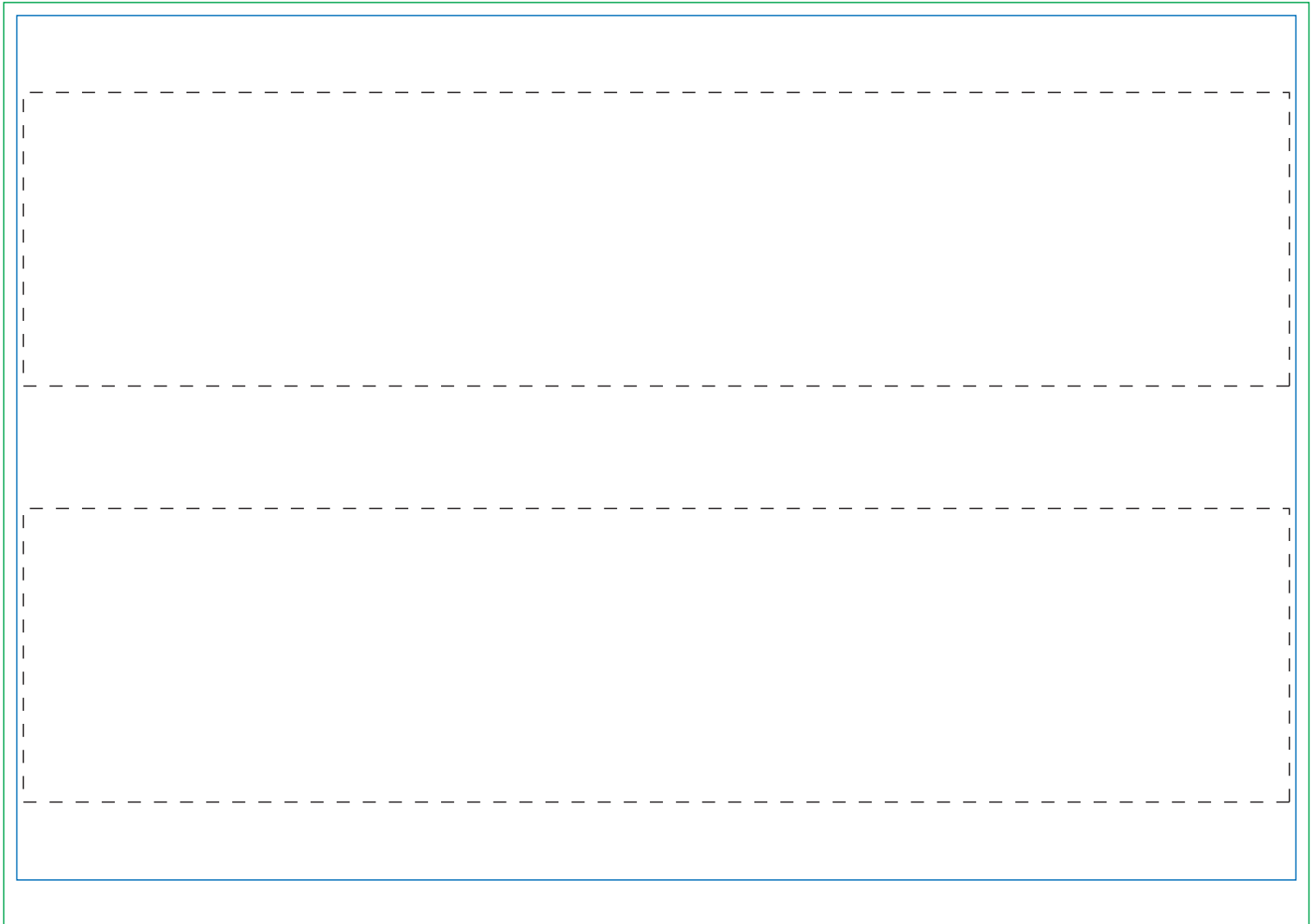
Beschnittlinie

Erweitern Sie Hintergrundfarben und Bilder bis zur roten Linie, damit keine weißen Ränder im fertigen Produkt entstehen.

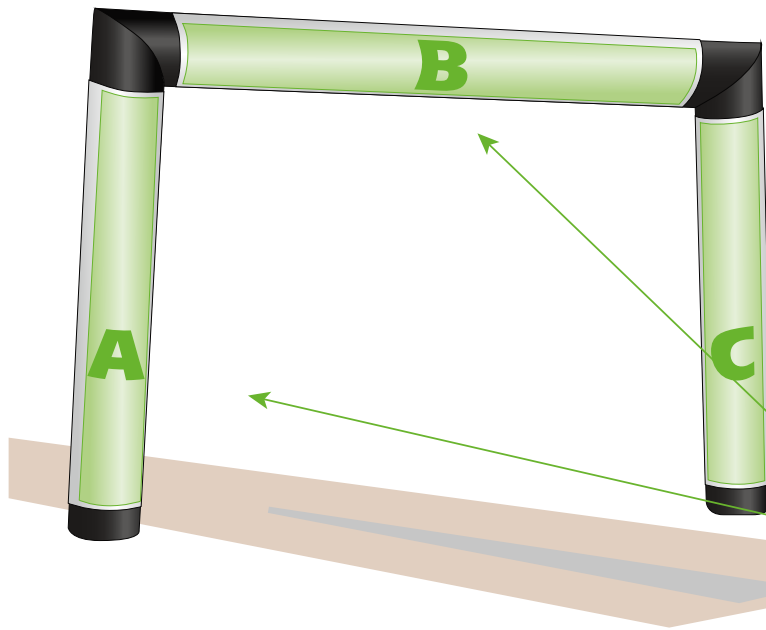
Optimale Druckfläche



Die Skizze ist nicht maßstabsgetreu.



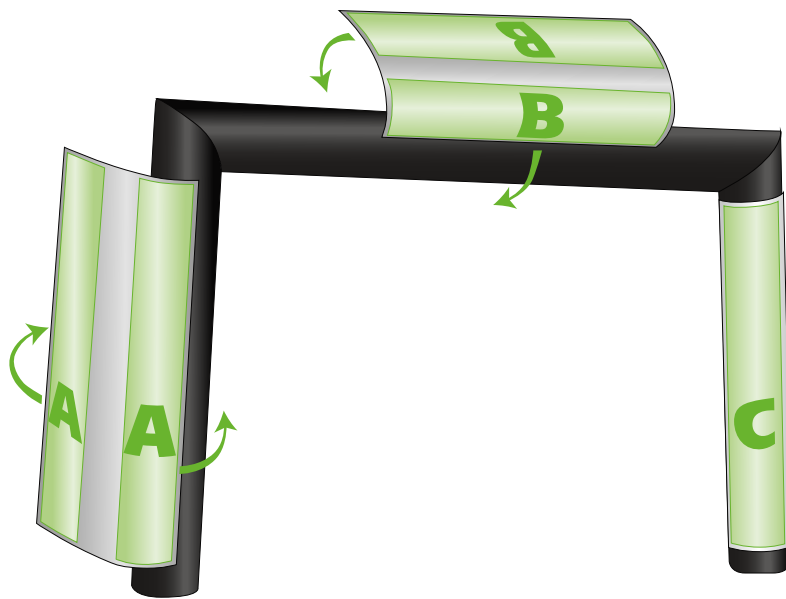
Gestaltungshinweise



Mobiler, aufblasbarer Torbogen mit bis zu 3 individuell bedruckten Wechselbannern
 Befestigung mit Klettband auf der Innenseite des Bogens für schnelles und einfaches Auswechseln


Beachten Sie die optimale Gestaltungsfläche für den Blick in Laufrichtung.

Blickrichtung Vorderseite



Die Banner werden ohne weitere Nähte gefertigt, somit steht Ihnen die volle Fläche zur Verfügung.

Da die Gestaltung um den Bogen führt, beachten Sie bitte die Gestaltungsrichtung für die verschiedenen Blickrichtungen.

 Optimaler Gestaltungsbereich für Vorder- bzw. Rückseite des Eventbogens.

